



Informations sur les produits

*A*ccessoires

1	Détecteurs permettant de transférer des fréquences à l'organisme, en particulier les nouveaux détecteurs tissu et les fauteuils de thérapie	5-19
2	Gobelets protégés et gobelets mesureurs	8
3	Rayotensors	20-25
4	Séries de tests et ampoules vides	26-30
5	Cartes mémoire	31-32
6	Rayotabs	33-34
7	Rayonators	35-37
8	Maillon intermédiaire	38
9	Rayoaqua pour l'énergétisation de l'eau	39
10	Notes	40-42
11	Borderau de commande	43

La biorésonance d'après Paul Schmidt est utilisée dans les domaines les plus divers de la médecine (y compris vétérinaire) ainsi que dans la recherche et le dévelop-

pement. Elle doit sa polyvalence aux nombreux accessoires que vous trouverez dans la présente brochure.



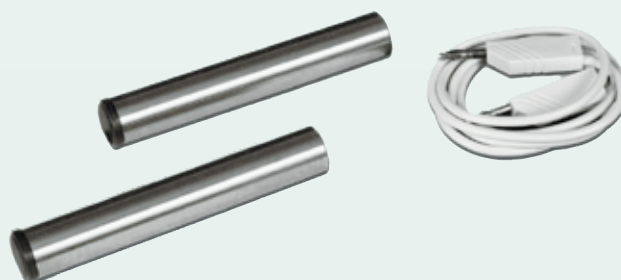
Attention, nos conseils et informations ne peuvent remplacer la visite chez un médecin. Sachez par ailleurs, que la médecine officielle n'accepte, ni ne reconnaît les effets des fréquences bioénergétiques jusqu'à présent.

Détecteurs pour les mains (2) avec 1,0 m de câble de connexion pour chaque détecteur

L'organisme humain possède trois grands circuits énergétiques. Il s'agit de celui des bras, des jambes et de la tête. Les détecteurs permettent d'appliquer les fréquences émises par l'appareil de biorésonance aux circuits énergétiques concernés. Généralement on branche les mains et les pieds en même temps (pour tester ou harmoniser). Comme tous nos détecteurs, ils sont faits d'un alliage en acier spécial. Cet alliage a l'avantage de ne pas mémoriser les fréquences propres aux patients, contrairement à l'aluminium, au laiton ou à l'argent. Nous sommes certains que c'est important pour la protection du praticien (en cas de contact p.ex.) ainsi que pour celle du patient.

Les détecteurs sont vendus avec des câbles de connexion de 1,0 m.

Référence: 319



Détecteurs pour les pieds (2) avec 1,5 m de câble de connexion pour chaque détecteur

Tout comme les détecteurs pour les mains, ceux pour les pieds sont constitués d'un alliage en acier spécial. Cet alliage a l'avantage de ne pas mémoriser les fréquences propres aux patients, contrairement à l'aluminium, au laiton et à l'argent. Les détecteurs pour les pieds permettent d'appliquer les fréquences émises par l'appareil de biorésonance au circuit énergétique des pieds.

Pour que les spectres de fréquences soient transmis le plus efficacement possible, nous recommandons d'utiliser des détecteurs aux pieds et aux mains en même temps ou bien de fixer 4 détecteurs scratch de 30 cm (fixés aux pieds et aux mains). Vous les trouverez plus loin dans le catalogue.

Notez que les détecteurs aux pieds sont plus efficaces, si le patient ne porte ni chaussures ni chaussettes.

Les détecteurs pour les pieds sont vendus avec des câbles de connexion de 1,5 m.

Référence: 318



Détecteur pointeur avec 1,5 m de câble de connexion

Le détecteur pointeur convient en particulier à l'acuponcture par fréquences. Les fréquences des méridiens et des points d'acuponcture sont appliquées sur la peau. La pointe en forme de bille (d'un diamètre d'environ 4 mm) permet de viser le point d'acuponcture avec une grande précision. L'isolation au niveau du manche protège le praticien. Ainsi il ne rentre pas en contact avec les fréquences du patient.

Le détecteur pointeur est livré avec un câble de connexion de 1,5 m.

Référence: 314



Détecteur boule avec 1,5 m de câble de connexion

Contrairement au détecteur pointu, le détecteur boule est muni d'une boule de 10 mm. Le rayon d'action étant assez important, ce détecteur convient parfaitement pour harmoniser les cicatrices par exemple. Pour ce faire, il faut d'abord appliquer une huile (l'huile de jojoba est particulièrement indiquée), que l'on aura éventuellement énergétisée au préalable.

Ensuite on applique les fréquences à harmoniser en exerçant des mouvements circulaires avec le détecteur boule.

Le détecteur est vendu avec un câble de connexion de 1,5 m.

Référence: 315



Le détecteur protégé offre une totale sécurité pour tester et harmoniser les fréquences d'une substance. Jusqu'à présent on ne pouvait jamais être certain que les fréquences de la personne branchée à l'appareil de biorésonance n'influençait pas jusqu'à un certain point les substances à tester. Tout praticien expérimenté sait à quel point les substances hautement diluées sont fragiles. Le nouveau détecteur protégé, associé au nouveau gobelet protégé permet d'exclure ce type de problème. Selon un procédé breveté, les fréquences de la substance sont transmises au circuit, mais ce dernier n'en transmet pas à son tour. C'est une transmission à sens unique en quelque sorte. Les substances restent donc inchangées après la transmission.

Pour tester des substances, la personne à tester prend le détecteur protégé dans la main et le pose sur l'ampoule contenant la substance. La forme du détecteur est adaptée à celle de l'ampoule (concave). Grâce au nouveau détecteur protégé, les fréquences de la substance sont transmises au circuit, mais les fréquences de l'appareil de biorésonance ou celles du patient ne sont pas communiquées à la substance. Ainsi elle reste vierge et pourra donc être réutilisée pour d'autres patients.

Le détecteur protégé est livré avec un câble de connexion de 1,5 m.

Référence: 313



Gobelet protégé avec 1,0 m de câble de connexion

Pour que les substances repérées puissent être transmises ou harmonisées, nous avons développé le gobelet protégé. Il permet de transmettre sans que les fréquences du patient ou de l'appareil de biorésonance ne soient transmises aux substances. Le contact avec d'autres fréquences rendraient celles de la substance "impures". D'autre part, ce gobelet permet d'appliquer jusqu'à 12 substances en même temps, tout en évitant qu'elles ne s'influencent mutuellement. Le détecteur protégé associé à un gobelet protégé permet de tester et d'harmoniser de manière plus sûre et plus précise. Reproduire les mêmes applications à l'identique devient possible. Cela est très important pour pouvoir disposer de mesures fiables et pour réussir les soins.

Notez que le gobelet protégé ne convient pas à l'énergétisation de substances (Rayotabs p. ex.). Pour ce faire il faut utiliser un gobelet mesureur.

Le gobelet protégé est livré avec un câble de connexion de 1 m.

Référence: 330



Gobelet mesureur avec 1,0 m de câble de connexion

Cela fait des années que le gobelet mesureur fait partie de l'équipement de base pour le travail avec la biorésonance d'après Paul Schmidt. Il sert surtout à énergétiser des porteurs de fréquences. Lorsqu'on travaille avec l'urine ou le sang du patient, il sert de récipient pour recevoir les supports ou de plus petits récipients en verre. Pour énergétiser des Rayotabs on les place dans le gobelet mesureur. Ensuite on transmet les fréquences souhaitées par l'appareil de biorésonance.

Le gobelet est vendu avec un câble de connexion de 1,0 m.

Référence: 378



Tissu spécial récemment développé

Il s'agit d'une nouvelle génération de détecteurs. Ils permettent d'effectuer des tests et des harmonisations précis, car ils ne mémorisent pas les spectres de fréquence du patient. C'est très important. Il s'agit d'un tissu en coton constitué d'un tissage en fil d'acier spécial très fin (breveté).



L'acier spécial est travaillé et tissé avec le coton, ce qui rend le tissu extrêmement robuste. En cas d'humidité, il ne forme pas d'oxydes. Ce dernier point représente un avantage par rapport au cuivre p. ex.

Lavable

Une des qualités non négligeables de ces nouveaux détecteurs: ils sont lavables. Il est recommandé de laver les détecteurs tissu uniquement à la main, sans les essorer, ni les mettre au sèche-linge. En cas d'utilisation non conforme (lavage en machine, etc.), les fibres d'acier spécial pourront se détériorer.

Attention : ne pas essorer et ne pas sécher en machine

Information : le lavage à la main et le séchage normal avec repassage conservent la durée de vie du produit.

Les détecteurs tissu ne devraient être utilisés qu'à des fins thérapeutiques, c.à.d. uniquement pendant les

séances de thérapie. Ils ne sont pas adaptés pour une utilisation prolongée, p.ex. l'utilisation du détecteur housse comme drap de lit au quotidien.

Label CE



Tout appareil de biorésonance perd automatiquement son agrément, s'il est connecté à des détecteurs ne comportant pas le label CE. Étant donné que nos nouveaux détecteurs (testés dermatologiquement) font tous partie de la classe 1 des produits médicaux, ils ont le label CE et peuvent donc être utilisés avec les appareils de biorésonance d'après Paul Schmidt. Tous les détecteurs peuvent être reliés par bouton pression et avec un adaptateur spécial aux câbles utilisés auparavant.

Plus de 500 utilisateurs ont été questionnés pour savoir de quel type de détecteur spécial ils avaient le plus besoin dans leur travail. La nouvelle génération de détecteurs pour la biorésonance d'après Paul Schmidt présentée dans les pages suivantes, est le résultat de l'enquête effectuée auprès de nos clients.

Par ailleurs: Le détecteur le plus demandé a été le détecteur housse, permettant une application alors que le patient est confortablement couché!

Détecteur tissu: Taie d'oreiller 80 cm x 80 cm avec 3,0 m de câble de connexion

La taie d'oreiller est idéale pour appliquer les spectres de fréquences à la tête, aux cervicales et aux épaules.

Avantages des nouveaux détecteurs tissu:

Tissage spécial avec du lin associé à de l'acier fin lavable, label CE, fermeture boutons pression

- 1 Taie d'oreiller:**
Idéale pour la tête, les cervicales et les épaules.
- 2 Drap housse :**
Quatre tendeurs fixent le détecteur sur le lit.
Convient aux tailles de matelas suivants:
1,8 m - 2,0 m x 0,9 m - 1,0 m

Référence: 30320



Détecteur tissu: drap housse 1,85 m x 0,8 m avec 3,0 m de câble de connexion

Un détecteur sous forme de drap housse pour l'application des spectres de fréquences: voilà le type de détecteur qui nous a été demandé par la plupart des clients. Ce détecteur permet de transmettre les spectres de fréquences tout en étant couché ou même en dormant.

Avantages des nouveaux détecteurs tissu:

Tissage spécial avec du lin associé à de l'acier fin lavable, label CE, fermeture boutons pression

- 1 Taie d'oreiller:**
Idéale pour la tête, les cervicales et les épaules.
- 2 Drap housse :**
Quatre tendeurs fixent le détecteur sur le lit.
Convient aux tailles de matelas suivants:
1,8 m - 2,0 m x 0,9 m - 1,0 m

Référence: 30323



Détecteur tissu: couverture 2,0 m x 1,80 m avec 3,0 m câble de connexion

Vous pouvez envelopper presque entièrement le patient avec cette couverture. Cela permet d'appliquer les spectres de fréquences sur une grande surface.

Avantages des nouveaux détecteurs tissu:

Tissage spécial avec du lin associé à de l'acier fin lavable, label CE, fermeture boutons pression

- 1 Couverture:**
Application des spectres de fréquences sur l'ensemble du corps. Utilisation universelle!

Référence: 30324



Détecteur tissu: capuche avec deux câbles de connexion de 1,5 m chacun et un détecteur supplémentaire

Ce détecteur spécial convient pour transmettre, les spectres de fréquences sur tout le crâne. Associé au détecteur supplémentaire réglable (un détecteur est fourni avec la capuche) il est possible d'appliquer ces fréquences en même temps à la mâchoire, autour du nez ou bien autour des yeux.

Avantages des nouveaux détecteurs tissu:

Tissage spécial avec du lin associé à de l'acier fin lavable, label CE, fermeture boutons pression

- 1 Capuche:**
Poches pour casque Rayocomp PS 1000 polar
- 2 Masque:**
Pour couvrir les sinus
- 3 Détecteur supplémentaire:**
Réglable pour: mâchoire, nez, yeux, front Peut être commandé à l'unité!!!
- 4 Bande:**
La région du cou est entièrement couverte

Référence: 30326



Détecteur tissu: détecteur supplémentaire pour capuche

Pour des raisons d'hygiène, il est particulièrement important d'utiliser des détecteurs propres (non chargés) pour les yeux, le nez ou la mâchoire. Le détecteur supplémentaire peut être commandé à l'unité et fait partie des accessoires de la capuche.

Avantages des nouveaux détecteurs tissu:

Tissage spécial avec du lin associé à de l'acier fin lavable, label CE, fermeture boutons pression

- 1 Capuche:**
Poches pour casque Rayocomp PS 1000 polar
- 2 Masque:**
Pour couvrir les sinus
- 3 Détecteur supplémentaire:**
Réglable pour: mâchoire, nez, yeux, front Peut être commandé à l'unité!!!
- 4 Bande:**
La région du cou est entièrement couverte

Référence: 30327



Détecteur tissu: ventre et poitrine 1,5 m x 0,50 m avec 1,5 m de câble de connexion

Ce détecteur permet de transmettre les spectres de fréquences sur tout le torse (dos et ventre). Les bandelettes scratch s'adaptent à toutes les formes.

Avantages des nouveaux détecteurs tissu:

Tissage spécial avec du lin associé à de l'acier fin lavable, label CE, fermeture boutons pression

- 1 Poitrine et ventre:**
s'adapte parfaitement grâce aux bandelettes scratch, tient bien dans le dos, sur la poitrine et sur le ventre.

Référence: 30328



Détecteur tissu: moufle avec 1,5 m de câble de connexion

La moufle permet d'harmoniser les mains, en particulier les articulations, les tendons ou les muscles.

Avantages des nouveaux détecteurs tissu:

Tissage spécial avec du lin associé à de l'acier fin lavable, label CE, fermeture boutons pression

- 1 **Moufle:**
Convient à presque toutes les mains, idéale pour les articulations, muscles et tendons

Référence: 30330



Détecteur tissu: chausson avec 1,5 m de câble de connexion

Ce détecteur a été développé pour une harmonisation intensive des muscles, des tendons, et des articulations du pied.

Avantages des nouveaux détecteurs tissu:

Tissage spécial avec du lin associé à de l'acier fin lavable, label CE, fermeture boutons pression

- 1 **Chausson:**
Idéal pour les articulations, muscles et tendons
- 2 **Chausson:**
Réglable et adaptable grâce à la fermeture scratch

Référence: 30331



Détecteur tissu: 30 cm de long, fermeture scratch, avec 1,5 m de câble de connexion

Le détecteur scratch de 30 cm est le détecteur le plus utilisé de tous. Il est surtout employé pour les articulations des pieds et des mains.

Avantages des nouveaux détecteurs tissu:

Tissage spécial avec du lin associé à de l'acier fin lavable, label CE, fermeture boutons pression

1 Exemple d'utilisation du détecteur 30 cm

Référence: 30335



Détecteur tissu: 50 cm de long, fermeture scratch, avec 1,5 m de câble de connexion

Le détecteur tissu de 50 cm sert à harmoniser la région du cou p. ex. Grâce au scratch il est possible de l'utiliser également ailleurs, p. ex. aux articulations.

Avantages des nouveaux détecteurs tissu:

Tissage spécial avec du lin associé à de l'acier fin lavable, label CE, fermeture boutons pression

1 Détecteur tissu 50 cm, au genou etc.

Référence: 30336



Détecteur tissu: 70 cm de long, fermeture scratch, avec 1,5 m de câble de connexion

Le détecteur tissu de 70 cm s'adapte à de nombreuses tailles différentes grâce au scratch. C'est un outil très polyvalent avec une multitude d'applications, dont p. ex. le cou.

Avantages des nouveaux détecteurs tissu:

Tissage spécial avec du lin associé à de l'acier fin lavable, label CE, fermeture boutons pression

1 Détecteur tissu de 70 cm, utilisable au cou p. ex.

Référence: 30337



Détecteur tissu: 22 cm x 17 cm, avec 1,5 m de câble de connexion

Ce détecteur tissu est idéal, lorsqu'il s'agit d'atteindre des organes tels que le foie p. ex.

Avantages des nouveaux détecteurs tissu:

Tissage spécial avec du lin associé à de l'acier fin lavable, label CE, fermeture boutons pression

1 idéal pour les zones moins étendues, comme p. ex. le foie, les reins, ...

Référence: 30340



Détecteur tissu: couverture pour le cheval avec poche, 1,0 et 5,0 m de câble de connexion

Les nouveaux détecteurs tissu conviennent également très bien à l'usage en médecine vétérinaire. Ces détecteurs ont été développés pour une transmission optimale des spectres de fréquences aux chevaux.

Dimensions: env. 95 x 70 cm

Avantages des nouveaux détecteurs tissu:

Tissage spécial avec du lin associé à de l'acier fin lavable, label CE, fermeture boutons pression

Information: La ceinture rouge n'est pas comprise dans la fourniture.

Référence: 30360



Détecteur tissu: pour chiens de petite taille, avec 5,0 m de câble de connexion

Les nouveaux détecteurs conviennent très bien pour soigner les chiens. Ce détecteur est conçu pour des chiens plutôt petits.

Dimensions: env. ca. 28 x 16 cm

Avantages des nouveaux détecteurs tissu:

Tissage spécial avec du lin associé à de l'acier fin lavable, label CE, fermeture boutons pression

Référence: 30365



Détecteur tissu: pour chiens de grande taille, avec 5,0 m de câble de connexion

Les nouveaux détecteurs conviennent très bien pour soigner les chiens. Ce détecteur est conçu pour des chiens plutôt grands.

Dimensions: env. 40 x 20 cm

Avantages des nouveaux détecteurs tissu:

Tissage spécial avec du lin associé à de l'acier fin lavable, label CE, fermeture boutons pression

Référence: 30366



Enfin! Pour un travail professionnel avec la biorésonance d'après Paul Schmidt, nous pouvons désormais vous proposer un fauteuil de thérapie avec table assortie convenant parfaitement au Rayocomp.



Habituellement les patients sont connectés par deux détecteurs aux mains et aux pieds, ou bien par quatre détecteurs scratch, pour que les fréquences soient appliquées de la meilleure façon à l'organisme. Une autre possibilité consiste en l'utilisation d'un détecteur agissant sur une grande surface. Malheureusement le patient se trouve alors souvent limité dans sa liberté de mouvements à cause des câbles de connexion. En utilisant le nouveau fauteuil de thérapie, les détecteurs supplémentaires deviennent inutiles, puisqu'il possède un grand nombre de détecteurs intégrés. Ils se trouvent dans le revêtement en cuir écologique, traité ex-

clusivement par des produits naturels. Ces détecteurs intégrés (localisés dans les zones qui correspondent à la tête, au dos, aux jambes et aux pieds) garantissent un transfert de fréquences optimal. Lorsque le patient s'étend sur ce fauteuil, les spectres de fréquences sont appliqués sur toute la partie dorsale, tout au long de la colonne vertébrale.

Le fauteuil de thérapie est utilisable en position assise et couchée, de manière à ce qu'il se forme une ligne de coeur soutenant le système cardio-vasculaire. Le fauteuil de thérapie, tout comme la table assortie, est fait en bois massif, pour ne pas augmenter l'électrosmog. Il convient aux patients de toutes les tailles, petites et grandes. Il existe deux modèles (les deux étant en bois massif): revêtement cuir écologique, (traité exclusivement avec des matériaux naturels) et équipé de détecteurs intégrés, et un second modèle en imitation cuir, sans détecteurs intégrés. Le modèle en imitation cuir nécessite de connecter le patient par détecteurs aux pieds ou aux mains comme d'habitude.

Pour que les appareils de biorésonance d'après Paul Schmidt puissent être placés sans difficulté près du fauteuil, nous vous proposons une table assortie. Elle est assez grande pour que l'on puisse y poser un Rayocomp PS 1000 polar ou bien un Rayocomp PS 10, ainsi que les accessoires souvent utilisés: senseurs, détecteurs spéciaux, etc.

Attention, les appareils figurant sur l'illustration ne sont pas fournis avec le fauteuil.

Fauteuil de thérapie en hêtre massif en cuir noir écologique

- Cuir écologique en matériau naturel
- **avec** détecteurs intégrés
- bois massif

Référence: 4000



Fauteuil de thérapie en hêtre massif en imitation cuir bleu foncé

- **sans** détecteurs intégrés
- bois massif

Référence: 4001



Table en hêtre massif pour Rayocomp

La table de thérapie en hêtre massif offre assez d'espace pour y placer un Rayocomp PS 1000 polar ou un Rayocomp PS 10, ainsi que les accessoires fréquemment utilisés: les senseurs, les détecteurs spéciaux, etc.

La table possède une tablette d'écriture extractible et un rangement.

Référence: 4005



Rayotensor avec manche en bois, vernis de protection, câble de connexion, ressort

Le Rayotensor avec manche en bois a été spécialement développé pour le Rayocomp PS 10 et PS 100 ainsi que pour le Rayocomp PS 1000. Le manche en bois sert à protéger le praticien. On évite ainsi le contact avec le spectre de fréquences du patient. Un bouton de commande a été intégré au manche en bois. Il permet de commander l'appareil de biorésonance pendant le processus de test et d'harmonisation. On peut par exemple régler la fréquence suivante et mémoriser celle en cours pour pouvoir s'en resservir lors d'analyses suivantes. Cette fonction facilite l'utilisation énormément et accélère le processus de test de manière considérable. Pour se tester soi-même, le Rayotensor peut être utilisé en touchant la surface métallique, comme s'il s'agissait d'un détecteur de main.

Vendu avec câble de connexion, vernis de protection et ressort

Référence: 362



D'autres produits et accessoires recommandés

Référence	Description
120	Support pour Rayotensor réf. 117/118/119/362
36107	Ressort de rechange, diamètre 0,7 mm
36108	Ressort de rechange, diamètre 0,8 mm
36109	Ressort de rechange, diamètre 0,9 mm
36110	Ressort de rechange, diamètre 1,0 mm

Rayotensor avec manche en bois et tube de protection

Le Rayotensor avec manche en bois représente l'appareil de mesure de radiesthésie le plus vendu. Cela fait 15 ans que nous le fabriquons. Le petit poids du tenseur provoque une réaction rapide aux fréquences à tester. Le gros avantage du manche en bois est la protection du praticien. La personne qui effectue le test de radiesthésie n'est pas touchée par le spectre de fréquences du patient. Ce n'est qu'à cette condition que les résultats peuvent vraiment être considérés comme fiables et objectifs. Pour se tester soi-même, le Rayotensor avec manche en bois peut être utilisé en touchant la surface métallique pendant le test, comme s'il s'agissait d'un détecteur de main.

Le Rayotensor avec manche en bois est disponible dans un tube de protection pratique, et également dans un magnifique étui de protection en bois.

Référence: 117



Rayotensor avec manche en bois et étui de protection

Ce Rayotensor est disponible dans un tube de protection pratique, et également, comme illustré, dans un magnifique étui de protection en bois.

Le Rayotensor avec manche en bois représente l'appareil de mesure pour la radiesthésie le plus vendu. Cela fait 15 ans que nous le fabriquons. Le petit poids du tenseur provoque une réaction immédiate aux fréquences à tester. Le gros avantage du manche en bois est la protection du praticien. La personne qui effectue le test de radiesthésie n'est pas touchée par le spectre de fréquences du patient. Ce n'est qu'à cette condition que les résultats peuvent être considérés vraiment comme fiables et objectifs. Pour se tester soi-même, le Rayotensor avec manche en bois peut être utilisé en touchant la surface métallique pendant le test, comme s'il s'agissait d'un détecteur de main.

Référence: 118



Rayotensor avec roulement à billes, manche en bois et étui

Le Rayotensor avec roulement à billes et manche en bois est un nouveau développement du Rayotensor habituel. Il est très léger et de plus il est monté sur un roulement à billes. Son petit poids explique sa grande sensibilité – la réaction aux fréquences à tester est immédiate. Le manche en bois protège le praticien. La personne qui effectue le test de radiesthésie n'est pas touchée par le spectre de fréquences du patient. Ce n'est qu'à cette condition que les résultats peuvent être considérés vraiment comme fiables et objectifs. Pour se tester soi-même, le Rayotensor avec manche en bois peut être utilisé en touchant la surface métallique pendant le test, comme s'il s'agissait d'un détecteur de main. Le Rayotensor avec manche en bois et roulement à bille est vendu avec son magnifique étui en bois.

Référence: 119



Support pour Rayotensor réf. 117/118/119/362

Le support pour le Rayotensor a été développé pour protéger en particulier le bout de l'antenne. La construction en hêtre massif permet de poser le Rayotensor avec ou sans câble ou bien le Rayotensor des appareils Rayocomp.

Le support convient aux Rayotensors dont les références sont les suivantes: 117, 118, 119 et 362.

Attention, le Rayotensor avec manche en bois qui figure dans l'illustration n'est pas fourni avec le support.

Référence: 120



Rayotensor sur roulement à billes dans son étui

Le Rayotensor est surtout utilisé pour tester les résonances. Sa particularité consiste dans le roulement à billes qui facilite les mouvements de rotation. De plus le ressort est plus solide et il s'use moins. Le Rayotensor sur roulement à billes est majoritairement utilisé par les personnes qui s'auto-soignent par la thérapie de biorésonance d'après Paul Schmidt. Ce matériel garantit une parfaite transmission des fréquences. Ainsi il devient possible, de tester et d'harmoniser en une fois. Le Rayotensor est vendu dans un magnifique étui en bois.

Référence: 114



Le Minitest dans son étui est quelque chose de génial. Sa particularité réside dans sa petite taille, qui le rend très pratique et fonctionnel. L'antenne se range en la poussant: elle disparaît dans l'appareil. Ainsi on peut le porter dans une poche comme un stylo. Le minitest est vendu dans son étui pratique.

Référence: 108

Minitest dans son étui



Ressort de rechange

S'il arrivait que le ressort d'un Rayotensor avec manche en bois (réf. 117, 118), d'un Rayotensor sur roulement à billes (réf. 114) ou d'un Rayotensor sur roulement à billes avec manche en bois (réf. 119) se casse, malgré leur solidité, vous pouvez commander des fils à ressort de rechange. Ils sont disponibles en différentes épaisseurs. A la base les Rayotensors mentionnés sont équipés d'un fil de 0,7 mm. Avec de nombreux radiesthésistes, la réaction du tenseur est très forte. Dans ce cas nous conseillons des fils de rechange plus épais.

- 1 Ressort de rechange d'un diam. de 0,7 mm
Référence: 36107
- 2 Ressort de rechange d'un diam. de 0,8 mm
Référence: 36108
- 3 Ressort de rechange d'un diam. de 0,9 mm
Référence: 36109
- 4 Ressort de rechange d'un diam. de 1,0 mm
Référence: 36110



Baguettes parallèles, la paire

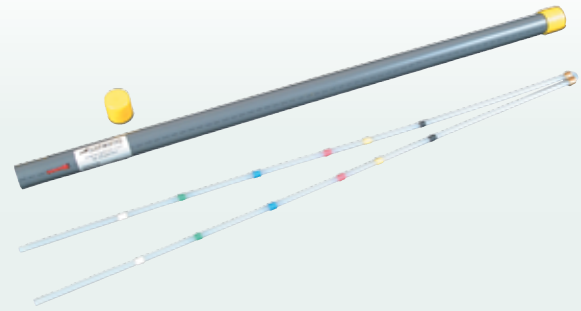
Les baguettes parallèles font partie de la catégorie des baguettes horizontales. Il en faut deux, à tenir en parallèle devant soi. En passant par-dessus un endroit chargé énergétiquement, elles réagissent par un mouvement vers l'extérieur. Dans le cas contraire, elles répondent par un mouvement vers l'intérieur. Dans le domaine de la construction il arrive que l'on soit obligé de définir l'emplacement de câbles souterrains. Cela se fait couramment avec des baguettes parallèles. Pour les puits, elles sont également un outil de premier choix. Les baguettes parallèles sont montées sur roulement à billes, ce qui les fait réagir très facilement et immédiatement. Elles se replient comme une antenne télescopique. Elles sont pratiques à ranger et à transporter. Elles sont vendues dans un étui en bois.

Référence: 104



Des repères de couleur sur les poignets de la baguette en nylon indiquent la position pour les tenir de différentes manières pour la recherche d'anomalies géologiques, selon les cas de figure: des failles, des veines d'eau, etc. Comme cette baguette est très légère, le travail se fait sans fatigue. De plus, le matériau employé assure une isolation au niveau des mains, de manière à protéger la personne effectuant les tests.

Référence: 109



Rayonex met à disposition des praticiens un grand nombre de séries de tests. Chaque série est composée d'ampoules contenant les substances pouvant être testées ou harmonisées par rapport à une catégorie donnée (classement par thème).

La liste des séries de tests

Référence	Description	Nombre Ampoules
420	Testset A: aliments	230
421	Testset M: médicaments 1	40
444	Testset MB: médicaments 2	68
422	Testset CHM: chimie et métaux (environnement)	85
423	Testset DC: produits désinfectants et conservateurs	30
424	Testset AA: additifs alimentaires	68
425	Testset P: poissons / fruits de mers / crustacés	16
426	Testset MC: ménage et cosmétiques	31
427	Testset MCH: mycoses / champignons	31
428	Testset P: pollen	61
429	Testset PE: pesticides	33
430	Testset B: bois / fibres naturelles (plantes)	19
431	Testset EA: épithélium animal, acariens, insectes	25
432	Testset PD: matériaux de prothèse dentaire	19
433	Testset GE: géopathie	20
434	Testset AR: arômes	25
435	Testset ET: épices et thés	34
436	Testset V: vaccins	26
437	Testset O: médecine orthomoléculaire	68

Il est souvent nécessaire d'utiliser toutes les séries de tests pour arriver à déterminer les allergènes. La référence ci-dessous vous permet d'acquérir l'ensemble des 19 séries de tests actuellement disponibles, en profitant d'une remise de 5%.

Référence: 439



Série de tests globale G

La série de tests globaux est quelque chose de tout à fait spectaculaire. Elle contient dans des ampoules nommées «ampoules ramassées» les substances de presque toutes les séries de tests que nous proposons. Sous forme de 70 ampoules en tout, différentes substances ont été regroupées par thème, accélérant les tests et l'harmonisation de manière significative.

Référence: 445

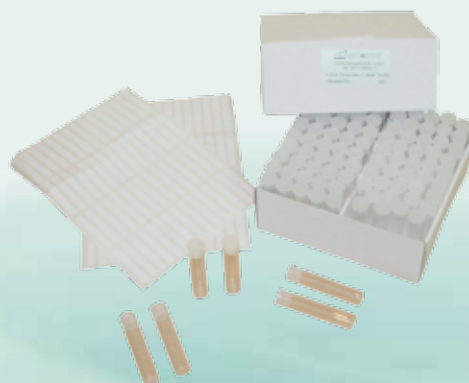


100 ampoules vides pour substances solides

Bien les nombreuses séries de tests que nous proposons comprennent toutes les substances importantes, il en existe toujours d'autres, bien entendu. Pour construire vos séries de tests sur mesure, nous proposons des ampoules vides pour substances solides et liquides.

Les ampoules sont vendues avec bouchons et étiquettes.

Référence: 441



100 ampoules vides pour substances liquides

Afin de vous permettre de monter vos propres séries de tests, nous vous proposons des ampoules vides pour substances liquides ou solides. Les ampoules destinées aux liquides ont une ouverture plus petite et un bouchon totalement étanche, de manière à éviter des fuites de liquide.

Les ampoules sont vendues avec bouchons et étiquettes.

Référence: 442



Porte-ampoules

Pour plus de sécurité et afin de pouvoir monter ses propres séries de tests, les portes-ampoules vides sont parfaitement adaptés. Chaque porte-ampoules peut recevoir jusqu'à 34 ampoules.

Porte-ampoules vide (22 cm x 15,5 cm A5)

Référence: 440



Série de tests des causes avec 341 ampoules dans un support en bois de hêtre massif

Après presque 2 ans de travail de développement en commun, nous pouvons maintenant proposer la série de tests des causes, élaborée par Mme Karin Schussmann (naturopathe) et Dr. Axel Schussmann.

Quelques mots explicatifs:

Pendant de nombreuses années, les deux praticiens ont fait des recherches sur l'influence des pathogènes sur l'organisme humain. Ils ont essayé de savoir quel pathogène se loge de préférence dans quel organe et le perturbe.

Ils ont développé un système avec lequel on peut trouver, organe par organe, quel pathogène ou quelle autre cause nuit à l'organe. Le succès extraordinaire de ce système est basé sur l'interaction entre le Rayocomp PS 1000 polar (un Rayocomp PS10 est aussi possible), la série de tests des causes ainsi que les Greencard RAH pour l'harmonisation.

Grâce à cette nouvelle série de tests avec en total 341 ampoules énergétiquement préparées, nous sommes pour la première fois en mesure, de présenter complètement le système développé par les « Schussmann », de former les praticiens à son utilisation et de le distribuer ainsi pour le bien-être des patients.

La série de tests des causes contient 341 ampoules avec des catégories suivantes : causes, bactéries, virus, parasites et champignons. Selon la biorésonance d'après Paul Schmidt, les ampoules ne contiennent pas de substances d'origine mais elles ont été préparées énergétiquement.

Les ampoules ont déjà été réparties dans les 4 tiroirs du support en hêtre massif, noble et pratique en même temps, selon les catégories respectives.

Dimensions:

Largeur: 45 cm

Profondeur: 47 cm

Hauteur: 25 cm

Poids: 20 kg

Référence: 449



Série de tests des causes avec 341 ampoules sans support avec portes-ampoules

Grâce à cette nouvelle série de tests avec en total 341 ampoules énergétiquement préparées, nous sommes pour la première fois en mesure, de présenter complètement le système développé par les « Schussmann », de former les praticiens à son utilisation et de le distribuer ainsi pour le bien-être des patients.

La série de tests des causes contient 341 ampoules avec des catégories suivantes : causes, bactéries, virus, parasites et champignons. Selon la biorésonance d'après Paul Schmidt, les ampoules ne contiennent pas de substances d'origine mais elles ont été préparées énergétiquement.

Les ampoules sont livrées sur des portes-ampoules triées selon les catégories respectives.

Référence: 44910



Support en bois de hêtre massif avec 4 tiroirs pour 460 ampoules

Le support noble en hêtre massif fournit de la place pour jusqu'à 460 ampoules. Quatre tiroirs en total avec 115 emplacements chacun sont à disposition. Grâce aux tiroirs basculant vers le bas et à un mécanisme spécialement développé, les ampoules sont facilement à prendre et à remettre.

Largeur: 45 cm

Profondeur: 47 cm

Hauteur: 25 cm

Poids: 19 kg

Référence: 4500



Les cartes mémoire peuvent être utilisées pour stocker et récupérer simplement et rapidement les valeurs individuelles d'interférences de patients. Imaginons que l'on trouve 85 résonances pendant le test des valeurs de plages. Après le test, celles-ci peuvent être stockées dans la carte mémoire. Lorsque le patient revient pour une autre harmonisation, le Rayocomp peut lire les interférences stockées dans la carte mémoire, les valeurs sont immédiatement disponibles. Les valeurs enregistrées sur les cartes mémoire peuvent être effacées, elles sont réinscriptibles. Vous pouvez également enregistrer vos propres programmes de thérapie sur les cartes mémoire.

Quatre types de cartes mémoire sont disponibles, différents suivant leur capacité de stockage. Les capacités des cartes mémoire sont : 50, 100, 200 et 500. Le nombre indique le nombre d'interférences pouvant être stocké sur la carte. Vous pouvez également réaliser des économies en commandant plusieurs cartes mémoire de différent type.

Carte mémoire, capacité 50 (vierge)

Référence: 355



Carte mémoire, capacité 100 (vierge)

Référence: 356



Carte mémoire, capacité 200 (vierge)

Référence: 357



Carte mémoire, capacité 500 (vierge)

Référence: 358



Carte mémoire set (vierge)

Référence: 375

Grâce à la nouvelle „Green-Card“ RAH, vous pouvez sauvegarder les programmes RAH que vous avez testés auparavant avec le PS 1000 polar ou le PS10. Du fait que les programmes RAH sont souvent harmonisés avec des temps différents, il est possible d'enregistrer sur une « Green-Card » RAH les programmes RAH et leurs temps d'harmonisation individuels. Il est bien sûr possible d'effacer le contenu de la «Green-Card » RAH, d'effectuer un nouvel enregistrement, ou de la protéger contre l'écriture.

Référence: 359

La “Green-Card” RAH associe idéalement la biorésonance selon Paul Schmidt et le RAH. En parallèle à l'utilisation de programmes RAH, des fréquences individuelles de biorésonance selon Paul Schmidt (issues par ex. d'un test individuel de valeurs de plages) sont souvent utilisées. Il est maintenant possible d'enregistrer sur la « Green-Card » RAH des fréquences individuelles (jusqu'à 500 valeurs différentes) et des programmes RAH. Une fonction spéciale a été ajoutée sous la rubrique du menu principal de Rayocomp PS 1000 polar et sous le menu principal de Rayocomp PS 10. Lors de l'insertion d'une « Green-Card » RAH, un processus automatique d'harmonisation démarre. D'abord les fréquences individuelles enregistrées sur la « Green-Card » RAH sont harmonisées à raison de 30 secondes chacune, puis les programmes RAH enregistrés sur la même carte sont harmonisés selon leur temps d'harmonisation individuel. Les patients peuvent ainsi utiliser très facilement à leur domicile une « Green-Card » RAH préparée par le praticien.

„Green Card“ RAH (vierge) 5 cartes mémoire

Référence: 35910



« Green-Card » RAH



Les Rayotabs représentent une excellente possibilité pour expérimenter l'énergétisation de certaines substances ou éléments. D'autre part, les Rayotabs permettent de tester les effets placebo. Pour ce faire, le participant au test prend 3 x 3 Rayotabs par jour. Une série de tests dure habituellement deux semaines. C'est la raison pour laquelle les petites boîtes contiennent 126 "comprimés" de lactose (3 x 3 x 14). Des boîtes d'un contenu plus important, à un prix plus avantageux, sont également disponibles. En accord avec la législation en vigueur, nous vous informons, que la fabrication et la vente de produits censés guérir et soigner sont réservées aux professionnels.

Ingrédients:

Lactose 99,25 %, stéarate de magnésium 0,75 %

Fabricant:

Rayonex Schwingungstechnik GmbH

Rayotabs comprimés de lactose (1 x 126)

Référence: 810



Rayotabs comprimés de lactose (10 x 126)

Référence: 811



Rayotabs comprimés de lactose (100 x 126)

Référence: 812



Rayotabs comprimés de lactose (1 x 1.000)

Référence: 813



Rayotabs comprimés de lactose (10 x 1.000)

Référence: 814



Rayosun avec chaîne en argent

Le Rayosun est fabriqué selon vos indications de fréquences. Il se porte autour du cou. L'intensité du Rayosun a été spécialement conçue pour être portée en permanence, y compris la nuit si possible. Étant donné que de nombreuses études ont montré qu'il est néfaste de porter une chaîne métallique dont le circuit est fermé, celle-ci est interrompu grâce à une construction particulière (les deux extrémités ne sont plus en contact direct). Le Rayosun est vendu avec une chaîne en argent (925), dans son étui de protection.

N'oubliez pas d'indiquer la fréquence fondamentale souhaitée lors de votre commande.

Référence: 306



Rayonator avec réglage spécial

Une des méthodes les plus efficaces au sein de la bio-résonance d'après Paul Schmidt est représentée par le test des valeurs de plages. Il s'agit de tester le spectre individuel nécessaire de résonances et de l'harmoniser ensuite. Lors des séries de tests, il s'avère fréquemment qu'il existe des fréquences fondamentales tenaces qui nécessitent une harmonisation. Il est possible de pré-régler ces fréquences sur le Rayonator, de manière à ce qu'elles soient directement et rapidement disponibles pour une harmonisation. On peut pré-régler jusqu'à 10 fréquences fondamentales différentes sur un Rayonator. Un Rayonator avec réglage spécial est fabriqué sur mesure, selon vos indications.

La référence 327, p.ex., correspond à un Rayonator réglable pour 2 fréquences fondamentales différentes. Appelez-nous, svp, si vous avez besoin de plus de fréquences fondamentales.

L'appareil est vendu avec un détecteur boule et un câble de connexion de 1,5 m.

Référence: 327



Autres produits et accessoires conseillés

Référence	Description
318	Détecteurs pour les pieds (2) avec 1,5 m de câble de connexion par détecteur
319	Détecteurs pour les mains (2) avec 1,0 m de câble de connexion par détecteur
30335	Détecteur tissu: 30 cm de long, avec scratch, vendu avec 1,5 m de câble de connexion

Chakra-Rayonator (Rayonator de Chakra)

Grâce à la biorésonance d'après Paul Schmidt, chacun des sept chakras de l'organisme humain peut être décrit à travers une fréquence fondamentale. Le Rayonator de chakras possède ces sept fréquences, qui peuvent être appliquées et harmonisées en réalisant la connexion avec des détecteurs.

Le Rayonator est vendu avec un de câble de connexion d'un mètre.

Attention: Les détecteurs ne sont pas compris dans l'achat du Rayonator de chakras.

Référence: 32704



Autres produits et accessoires conseillés

Référence	Description
318	Détecteurs pour les pieds (2) avec 1,5 m de câble de connexion par détecteur
319	Détecteurs pour les mains (2) avec 1,0 m de câble de connexion par détecteur
30335	Détecteur tissu: 30 cm de long, avec scratch, vendu avec 1,5 m de câble de connexion

Allergen-Transfer-Rayonator (Rayonateur de transfert d'allergène)

Pour effectuer le test d'allergène et l'harmonisation, le Rayocomp PS 1000 utilise cinq fréquences dites de transfert, issues de la bande de fréquences de Schumann.

Les cinq fréquences fondamentales correspondantes sont: 7.50, 7.83, 8.50, 9.50, 10.00

Pour que les cinq valeurs de transfert puissent être utilisées sans passer par le Rayocomp PS 1000, nous avons développé ce Rayonator de transfert d'allergène. Il est réglé sur les cinq valeurs mentionnées. Pour effectuer le transfert, il est possible de connecter un gobelet protégé avec des allergènes, ou bien des détecteurs, comme cela est illustré.

Attention: le gobelet protégé, les détecteurs et les câbles qui figurent dans l'illustration ne sont pas compris dans l'achat du Rayonator.

Référence: 32703



Autres produits et accessoires conseillés

Référence	Description
318	Détecteurs pour les pieds (2) avec 1,5 m de câble de connexion par détecteur
319	Détecteurs pour les mains (2) avec 1,0 m de câble de connexion par détecteur
30335	Détecteur tissu: 30 cm de long, avec scratch, vendu avec 1,5 m de câble de connexion
330	Gobelet protégé avec 1,0 m de câble de connexion
445	Série de tests globale G
439	Série de tests complète 420 jusqu'à 437, 444 (remise de 5 % déduite)

Maillons intermédiaires

Les maillons intermédiaires ne sont pas véritablement un accessoire pour les appareils de biorésonance, mais il s'agit plutôt d'un accessoire utile dans la vie de tous les jours. A travers différents tests il a été prouvé, que le port de chaînes métalliques (autour du cou, du poignet ou du pied p. ex.) affaiblissent l'énergétique de l'ensemble de l'organisme. Grâce aux maillons intermédiaires, disponibles en version argenté ou dorée, la continuité de la chaîne est interrompue. Pour ce faire, il suffit de fixer le maillon intermédiaire entre les raccords du fermoir.

Maillon intermédiaire, doré

Référence: 402



Maillon intermédiaire, argenté

Référence: 403



RAYO-AQUA KL 100 appareil mural

Si l'on souhaite installer l'activateur d'eau RAYO-AQUA KL 100 de manière à ce qu'il prenne le moins de place possible, l'appareil mural représente la meilleure solution. Grâce aux accessoires de fixation livrés avec l'appareil, il est très facile de le fixer au mur. La manipulation est identique à celle de l'appareil à poser ; l'eau du robinet est introduite dans l'activateur par le haut et elle est récupérée dans un récipient en dessous. L'appareil mural est également équipé d'un support réglable permettant de remplir des récipients de hauteurs variables.

L'appareil est en acier inoxydable, mesure 70 cm de hauteur et pèse 3,8 kg.

Référence: 860



RAYO-AQUA KL 100 à poser

La manipulation du RAYO-AQUA KL 100 est très simple. On introduit l'eau du robinet par le haut de l'activateur et on la récupère dans une tasse ou dans une bouteille. Un support réglable permet de récupérer l'eau dans des récipients de hauteurs variables. L'appareil est en acier inoxydable de haute qualité pour une longue durée de vie.

L'appareil mesure 70 cm de hauteur et pèse 4,3 kg.

Référence: 861

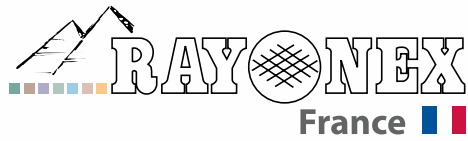


Lined writing area consisting of 20 horizontal lines.

Réponse

par téléphone

+33 (0) 977400585



par Email

contact@extrao.fr

Extraordinaire SAS

Place Ramon Lull

66500 Prades

Référence	Description	Quantité	Prix total

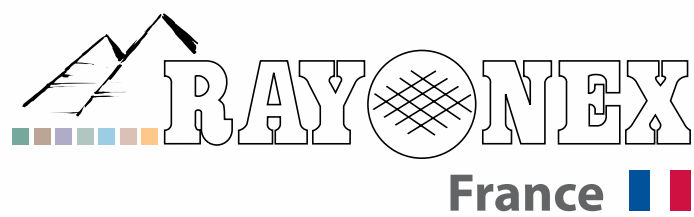
Adresse de facturation	
N° client	
Prénom	
Nom	
N° et rue	
Code postal et lieu	
Téléphone	
Télécopieur	
Email	

Adresse de livraison évtl. différente	
N° client	
Prénom	
Nom	
N° et rue	
Code postal et lieu	
Téléphone	
Télécopieur	
Email	



Bienvenue, appel suffit

Lieu, date _____



Extraordinaire SAS

Place Ramon Lull
66500 Prades

Téléphone: +33 (0) 977400585
Télécopieur: +33 (0) 977400586

Email: contact@extrao.fr
Internet: www.rayonex.fr • www.extrao.fr

© Art.-Nr.: 9227FR • FB-195 • Rev19 • Stand: 13. November 2012